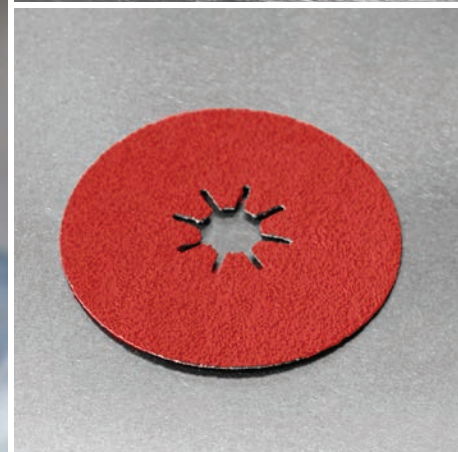


neu



# 4570 siabite X

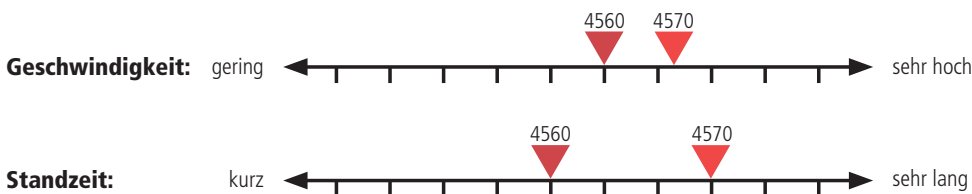
Das coolste Schleifen mit  
der neuen X-Technologie!

# Kühler Schliff – bis zu 80% längere Standzeit\*



\* Getestet an Inox-Stangen Ø20mm, 10 Sek. pro Stange. Manueller Test. Turbo Stützteller II. 1100W Winkelschleifer.

## Das richtige Schleifmittel für Ihre Schleifanwendungen



### Produktprofil

Korntyp:	Keramik Aluminiumoxid	Spezielle Streuart:	X-Technologie (Kühlwirkstoff)
Kornbereich:	36+, 60+, 80+	Sortiment:	100 mm, 115 mm, 125 mm, 180 mm
Unterlage:	Vulkanisiertes Fiber	Werkstoffe:	Baustahl, rostfreier Stahl, Aluminium

### Hauptschleifanwendungen

#### Schweisnahtvorbereitung



#### Schweisnahtentfernung



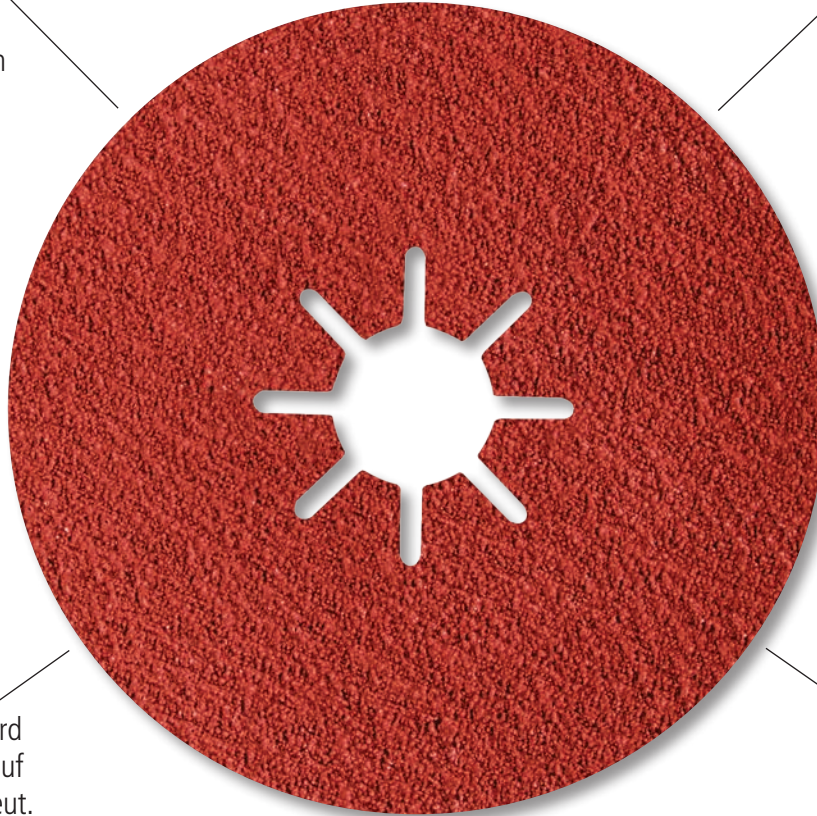
# 4570 siabite X – Das coolste Schleifen mit der neuen X-Technologie!

## Längere Lebensdauer

Die X-Technologie lässt mehr Raum zwischen den Körnern, was die Lebensdauer des Korns und der Fiberscheibe erhöht.

## Gleichmässige Schnittleistung

Die X-Technologie erlaubt der Kornstruktur leichter zu brechen. Dadurch bietet die Scheibe während der gesamten Lebensdauer einen scharfen Schnitt.



## Kühles Schleifen

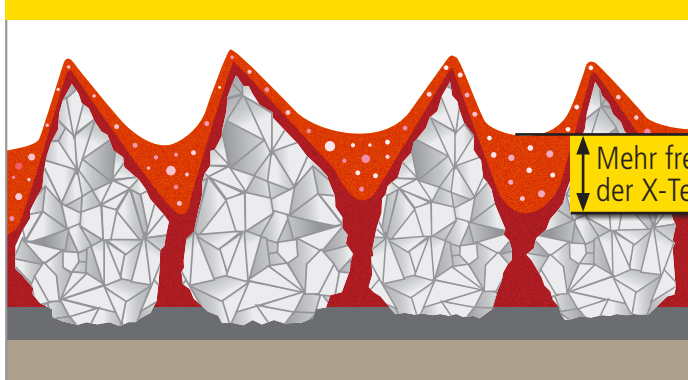
Mit der X-Technologie wird der Kühlwirkstoff direkt auf die Kornoberfläche gestreut. Dadurch ist er beim Schleifen aktiver und führt entstehende Wärme schneller ab.

## Feine Oberfläche

Das speziell ausgewählte Schleifkorn mit kristalliner Struktur liefert eine feine Oberfläche ohne Verzicht auf eine aggressive Schnittleistung.

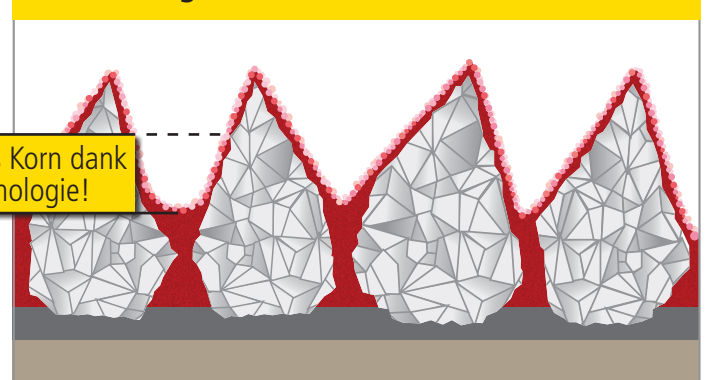
## Die X-Technologie macht den Unterschied

### Herkömmliches Schleifmittel mit 2. Deckbinder



- Auf herkömmlichen Schleifmitteln ist der Raum zwischen den Körnern mit Deckbinder gefüllt, was zu weniger brauchbarem Korn führt und somit die Lebensdauer der Scheibe verkleinert.
- Der Kühlwirkstoff ist dem zweiten Deckbinder beigemischt, was die Effizienz der Chemikalien einschränkt.

### X-Technologie



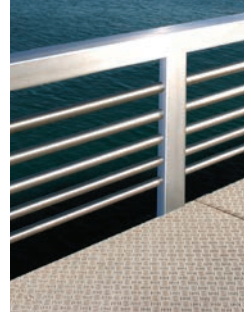
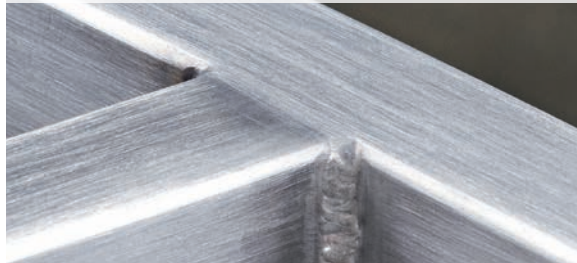
- Mit der X-Technologie ist nur ein Deckbinder nötig, was zu einer grösseren brauchbaren Fläche des Korns führt und somit die Lebensdauer maximiert.
- Der Kühlwirkstoff der X-Technologie wird direkt auf das Korn gestreut. Somit wird die Kühlung erhöht und Verfärbungen minimiert.
- Das freistehende Korn bricht einfacher und ermöglicht dadurch ein schnelles und gleichmässiges Schleifergebnis.

# Systemlösungen – 2K-Seidenmattpoliert auf rostfreiem Stahl. Wenn der Job schnell erledigt sein muss!

Grundmaterial: rostfreier Stahl 2B



Ergebnis: gemaserte matte 2K-Oberfläche



**1** Schweißnahtentfernung



4570 siabite X



Keramik Fiber Scheibe  
Korn: #80  
Winkelschleifer  
7'500 rpm  
empfohlen\*

**2** Oberfläche verfeinern



6924 siamet HD



SCM Scheibe  
Korn: Mittel  
Winkelschleifer  
7'500 rpm  
empfohlen\*

**3** Feinschliff



6130 siamop kombiniert



Geradschleifer  
Korn: Fine A / 180  
Schleifrad  
volle Drehzahl  
empfohlen

**4** Endschliff



6120 siafleece



Pad  
Korn: extra cut S

Bis zu  
**20%**  
Zeitersparnis\*\*

\*\* Verglichen mit dem  
sia-Standardprozess

\* Drehzahlempfehlungen basieren auf 115mm und 125mm Scheibendurchmesser. Für andere Größen gelten andere Drehzahlempfehlungen.

## Spüren Sie den Unterschied! Maximieren Sie Ihre Schleifergebnisse mit dem Turbo Pad II

### Aggressiver Schliff

dank verstärktem gerippten Design, das für erhöhten Kontaktdruck zwischen Scheibe und Werkstück sorgt.

### Lange Lebensdauer

durch wärmebeständigen, thermostabilen Kunststoff.

### Die perfekte Kombination

mit grobkörnigen Fiberscheiben, wenn maximaler Abtrag gefordert ist.



Ihre Lösung für perfekte Oberflächen  
[www.sia-abrasives.com](http://www.sia-abrasives.com)